

Tervező/Design Team:  
 Kálmán Zalán Attila  
 É 09-0691  
 4200 Hajdúszoboszló, Erkel Ferenc utca 79  
 tel. : +36-30-823-7261

Minden jog fenntartva, a szerzői jog törvénye alá esik!  
 A tervező, Kálmán Zalán Attila, szellemi tulajdon. További felhasználása, másolása, sokszorosítása, változtatása, más helyen, módosított felhasználása kizárólag a tervező írásbeli beleegyezésével történhet.

Megrendelő/Developer:  
**Hajdú Park Kft**  
 képviseli:  
 Tarnai Gábor

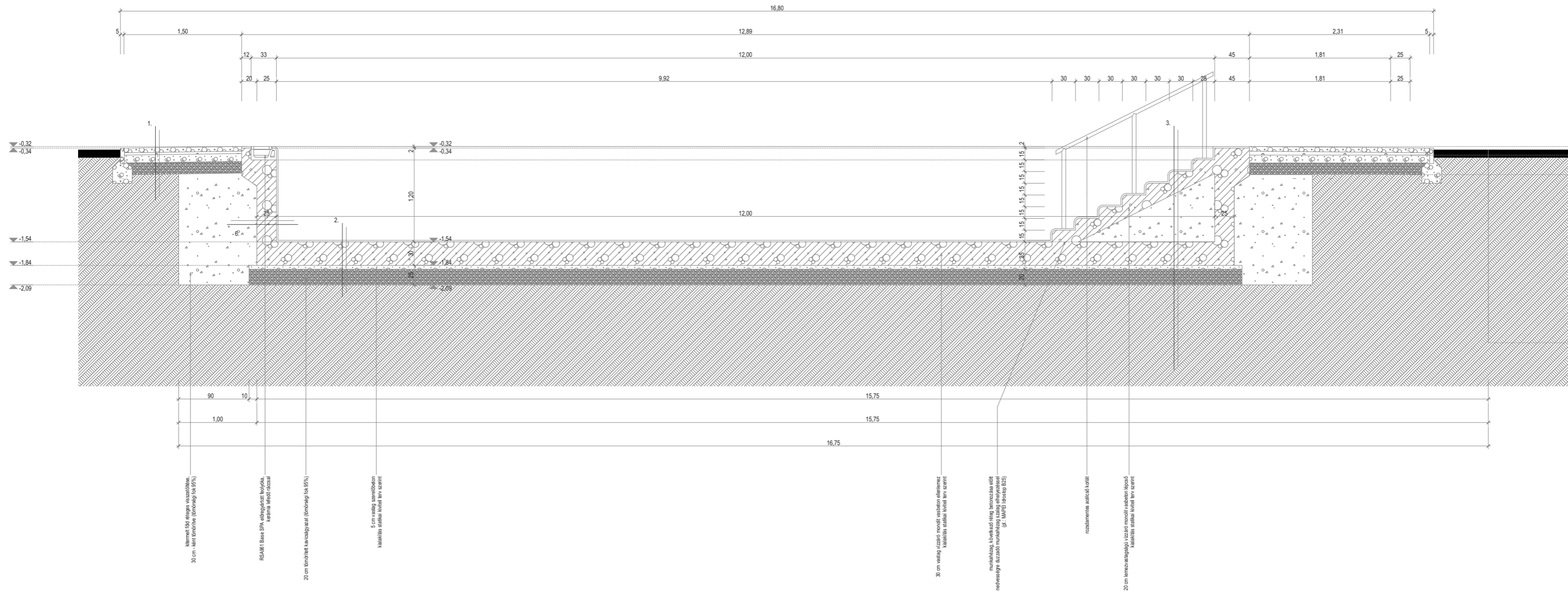
Helyszín/Location:  
**Tokaj medence**  
 Tokaj hrsz.:2423/1

Tervfázis/Drawing Status:  
**EGYEZTETÉSI  
 TERVDOKUMENTÁCIÓ**

Rajztartalom/Drawing Name:  
 Medence alaprajz

Lépték/Scale:  
 1:50  
 Dátum/Date:  
 2024. 03. 12.

Tervszám/Layout ID:  
**É-01**



**1 járd térkö burkolat rétegtrendje:**

- 6 cm térkö burkolat, a megrendelő és a tervező által egyeztetett típussal és lerakási mintával (pl.: SEMMELROCK)
- 3 cm nemess zúzalék ágyazat 2/5 NZ
- 10 cm tömörített homokos kavics talajjavító és fagyvédő réteg, lejtést adó felső sikkal (tömörégi fok 95%)
- 15 cm termett talaj

**2 medence ellenlemez rétegtrendje:**

- medenceburkoló lap teljes hátoldali fedéssel ragasztva, RG osztályú, saválló epoxi fugázó habarccsal fugázva (pl.: MAPEI Kerapoxy Easy Desing), rugalmas házgkötőlesekkel, rugalmas szilikon fugázóval fugázva (MAPEI Mapeel AC) minimum C2 minőségi osztályú, flexibilis cementkötésű ragasztóhabarcs (pl.: MAPEI Keraflex Extra S1 C2TE S1), vagy üveg és kerámia mozaik ragasztása esetén, min C2 minőségi osztályú cementkötésű ragasztóhabarcs (pl.: MAPEI Elastorapid C2FTE S2, fehér színű kétkomponensű ragasztó) összesen min. 2 mm vastag bevonatszigetelés, cementkötésű vízszigetelő habarccsal (pl.: MAPEI Mapelastico), rétegek között lüggő üvegszövet háló beépítéssel (pl.: Mapei Mapenet 150), fal és fődémcsatlakozásoknál hajlateralósító szalag beépítéssel (pl.: MAPEI Mapeband Easy)
- 2 rtg. simító felületkiegyenlítés lejtésképzéssel, gyorskötésű, szálerősített kiegyenlítő habarccsal (pl.: MAPEI Planitop Fast 330)
- 1 rtg. vízáró monolit vasbeton szerkezet, statikai kiviteli terv szerinti vasalással és betonminőséggel, számított mennyiségű adalékszerekkel, folyósítószer (pl.: MAPEI Dynamond XTEND), zsugorodás csökkentővel (pl.: MAPEI Mapecure SRA25), expandív adalékszerrel (pl.: MAPEI Expacnrete), munkahézagoknál nevessegre duzzadó bentonitos munkahézag szalaggal (pl.: MAPEI Idrostop B25)
- 30 cm szerelőbeton, statikai kiviteli terv szerinti betonminőséggel
- 5 cm átm. 8-24, mosott, gömbölyüzemű tömörített kavicságyazat (tömörégi fok 95%)
- 20 cm termett talaj

**3 medence lépcső és ellenlemez rétegtrendje:**

- medenceburkoló lap teljes hátoldali fedéssel ragasztva, RG osztályú, saválló epoxi fugázó habarccsal fugázva (pl.: MAPEI Kerapoxy Easy Desing), rugalmas házgkötőlesekkel, rugalmas szilikon fugázóval fugázva (MAPEI Mapeel AC) minimum C2 minőségi osztályú, flexibilis cementkötésű ragasztóhabarcs (pl.: MAPEI Keraflex Extra S1 C2TE S1), vagy üveg és kerámia mozaik ragasztása esetén, min C2 minőségi osztályú cementkötésű ragasztóhabarcs (pl.: MAPEI Elastorapid C2FTE S2, fehér színű kétkomponensű ragasztó) összesen min. 2 mm vastag bevonatszigetelés, cementkötésű vízszigetelő habarccsal (pl.: MAPEI Mapelastico), rétegek között lüggő üvegszövet háló beépítéssel (pl.: Mapei Mapenet 150), fal és fődémcsatlakozásoknál hajlateralósító szalag beépítéssel (pl.: MAPEI Mapeband Easy)
- 2 rtg. simító felületkiegyenlítés lejtésképzéssel, gyorskötésű, szálerősített kiegyenlítő habarccsal (pl.: MAPEI Planitop Fast 330)
- 1 rtg. vízáró monolit vasbeton szerkezet, statikai kiviteli terv szerinti vasalással és betonminőséggel, számított mennyiségű adalékszerekkel, folyósítószer (pl.: MAPEI Dynamond XTEND), zsugorodás csökkentővel (pl.: MAPEI Mapecure SRA25), expandív adalékszerrel (pl.: MAPEI Expacnrete), munkahézagoknál nevessegre duzzadó bentonitos munkahézag szalaggal (pl.: MAPEI Idrostop B25)
- 20 cm lemezvastagságú vízáró monolit vasbeton lépcsőszerkezet, statikai kiviteli terv szerinti vasalással és betonminőséggel, számított mennyiségű adalékszerekkel, folyósítószer (pl.: MAPEI Dynamond XTEND), zsugorodás csökkentővel (pl.: MAPEI Mapecure SRA25), expandív adalékszerrel (pl.: MAPEI Expacnrete), munkahézagoknál nevessegre duzzadó bentonitos munkahézag szalaggal (pl.: MAPEI Idrostop B25)
- 0-87 cm lejtéskialakítás földfeltöltéssel, réteges tömörítéssel (tömörégi fok 95%)
- 30 cm vízáró monolit vasbeton szerkezet, statikai kiviteli terv szerinti vasalással és betonminőséggel, számított mennyiségű adalékszerekkel, folyósítószer (pl.: MAPEI Dynamond XTEND), zsugorodás csökkentővel (pl.: MAPEI Mapecure SRA25), expandív adalékszerrel (pl.: MAPEI Expacnrete), munkahézagoknál nevessegre duzzadó bentonitos munkahézag szalaggal (pl.: MAPEI Idrostop B25)
- 5 cm szerelőbeton, statikai kiviteli terv szerinti betonminőséggel
- 20 cm átm. 8-24, mosott, gömbölyüzemű tömörített kavicságyazat (tömörégi fok 95%)
- termett talaj (vagy munkaárók réteges földfeltöltés) tömörégi fok 95%

**4 szerelőakna ellenlemez rétegtrendje:**

- 2 rtg. összesen min. 2 mm vastag bevonatszigetelés, cementkötésű vízszigetelő habarccsal (pl.: MAPEI Mapelastico), rétegek között lüggő üvegszövet háló beépítéssel (pl.: Mapei Mapenet 150), fal és fődémcsatlakozásoknál hajlateralósító szalag beépítéssel (pl.: MAPEI Mapeband Easy)
- 1 rtg. simító felületkiegyenlítés lejtésképzéssel, gyorskötésű, szálerősített kiegyenlítő habarccsal (pl.: MAPEI Planitop Fast 330)
- 30 cm vízáró monolit vasbeton szerkezet, statikai kiviteli terv szerinti vasalással és betonminőséggel, számított mennyiségű adalékszerekkel, folyósítószer (pl.: MAPEI Dynamond XTEND), zsugorodás csökkentővel (pl.: MAPEI Mapecure SRA25), expandív adalékszerrel (pl.: MAPEI Expacnrete), munkahézagoknál nevessegre duzzadó bentonitos munkahézag szalaggal (pl.: MAPEI Idrostop B25)
- 5 cm szerelőbeton, statikai kiviteli terv szerinti betonminőséggel
- 20 cm átm. 8-24, mosott, gömbölyüzemű tömörített kavicságyazat (tömörégi fok 95%)
- termett talaj

**5 szerelőakna felső vasbetonlemez rétegtrendje:**

- 6 cm térkö burkolat, a megrendelő és a tervező által egyeztetett típussal és lerakási mintával (pl.: SEMMELROCK)
- 3-5 cm menesszuzalék ágyazat 2/5 NZ, lejtést adó felső sikkal
- 25 cm vízáró monolit vasbeton szerkezet, statikai kiviteli terv szerinti vasalással és betonminőséggel, számított mennyiségű adalékszerekkel, folyósítószer (pl.: MAPEI Dynamond XTEND), zsugorodás csökkentővel (pl.: MAPEI Mapecure SRA25), expandív adalékszerrel (pl.: MAPEI Expacnrete), munkahézagoknál nevessegre duzzadó bentonitos munkahézag szalaggal (pl.: MAPEI Idrostop B25)
- 1 rtg. simító felületkiegyenlítés lejtésképzéssel, gyorskötésű, szálerősített kiegyenlítő habarccsal (pl.: MAPEI Planitop Fast 330)
- 2 rtg. összesen min. 2 mm vastag bevonatszigetelés, cementkötésű vízszigetelő habarccsal (pl.: MAPEI Mapelastico), rétegek között lüggő üvegszövet háló beépítéssel (pl.: Mapei Mapenet 150), fal és fődémcsatlakozásoknál hajlateralósító szalag beépítéssel (pl.: MAPEI Mapeband Easy)

**6 medence oldalfal rétegtrendje:**

- medenceburkoló lap teljes hátoldali fedéssel ragasztva, RG osztályú, saválló epoxi fugázó habarccsal fugázva (pl.: MAPEI Kerapoxy Easy Desing), rugalmas házgkötőlesekkel, rugalmas szilikon fugázóval fugázva (MAPEI Mapeel AC) minimum C2 minőségi osztályú, flexibilis cementkötésű ragasztóhabarcs (pl.: MAPEI Keraflex Extra S1 C2TE S1), vagy üveg és kerámia mozaik ragasztása esetén, min C2 minőségi osztályú cementkötésű ragasztóhabarcs (pl.: MAPEI Elastorapid C2FTE S2, fehér színű kétkomponensű ragasztó) összesen min. 2 mm vastag bevonatszigetelés, cementkötésű vízszigetelő habarccsal (pl.: MAPEI Mapelastico), rétegek között lüggő üvegszövet háló beépítéssel (pl.: Mapei Mapenet 150), fal és fődémcsatlakozásoknál hajlateralósító szalag beépítéssel (pl.: MAPEI Mapeband Easy)
- 2 rtg. simító felületkiegyenlítés lejtésképzéssel, gyorskötésű, szálerősített kiegyenlítő habarccsal (pl.: MAPEI Planitop Fast 330)
- 1 rtg. vízáró monolit vasbeton szerkezet, statikai kiviteli terv szerinti vasalással és betonminőséggel, számított mennyiségű adalékszerekkel, folyósítószer (pl.: MAPEI Dynamond XTEND), zsugorodás csökkentővel (pl.: MAPEI Mapecure SRA25), expandív adalékszerrel (pl.: MAPEI Expacnrete), munkahézagoknál nevessegre duzzadó bentonitos munkahézag szalaggal (pl.: MAPEI Idrostop B25)
- 25 cm munkaárók földfeltöltés réteges visszatöltéssel és tömörítéssel (tömörégi fok 95%)
- termett talaj

**7 akna oldalfal rétegtrendje:**

- 2 rtg. összesen min. 2 mm vastag bevonatszigetelés, cementkötésű vízszigetelő habarccsal (pl.: MAPEI Mapelastico), rétegek között lüggő üvegszövet háló beépítéssel (pl.: Mapei Mapenet 150), fal és fődémcsatlakozásoknál hajlateralósító szalag beépítéssel (pl.: MAPEI Mapeband Easy)
- 1 rtg. simító felületkiegyenlítés lejtésképzéssel, gyorskötésű, szálerősített kiegyenlítő habarccsal (pl.: MAPEI Planitop Fast 330)
- 25 cm vízáró monolit vasbeton szerkezet, statikai kiviteli terv szerinti vasalással és betonminőséggel, számított mennyiségű adalékszerekkel, folyósítószer (pl.: MAPEI Dynamond XTEND), zsugorodás csökkentővel (pl.: MAPEI Mapecure SRA25), expandív adalékszerrel (pl.: MAPEI Expacnrete), munkahézagoknál nevessegre duzzadó bentonitos munkahézag szalaggal (pl.: MAPEI Idrostop B25)
- munkaárók földfeltöltés réteges visszatöltéssel és tömörítéssel (tömörégi fok 95%)
- termett talaj

**8 kültéri épített zuhany rétegtrendje:**

- kerámia burkoló lap teljes hátoldali fedéssel ragasztva, RG osztályú, saválló epoxi fugázó habarccsal fugázva (pl.: MAPEI Kerapoxy Easy Desing), rugalmas házgkötőlesekkel, rugalmas szilikon fugázóval fugázva (MAPEI Mapeel AC) minimum C2 minőségi osztályú, flexibilis cementkötésű ragasztóhabarcs (pl.: MAPEI Keraflex Extra S1 C2TE S1), vagy üveg és kerámia mozaik ragasztása esetén, min C2 minőségi osztályú cementkötésű ragasztóhabarcs (pl.: MAPEI Elastorapid C2FTE S2, fehér színű kétkomponensű ragasztó) összesen min. 2 mm vastag bevonatszigetelés, cementkötésű vízszigetelő habarccsal (pl.: MAPEI Mapelastico), rétegek között lüggő üvegszövet háló beépítéssel (pl.: Mapei Mapenet 150), fal és fődémcsatlakozásoknál hajlateralósító szalag beépítéssel (pl.: MAPEI Mapeband Easy)
- 2 rtg. simító felületkiegyenlítés lejtésképzéssel, gyorskötésű, szálerősített kiegyenlítő habarccsal (pl.: MAPEI Planitop Fast 330)
- 1 rtg. vízáró monolit vasbeton szerkezet, statikai kiviteli terv szerinti vasalással és betonminőséggel, számított mennyiségű adalékszerekkel, folyósítószer (pl.: MAPEI Dynamond XTEND), zsugorodás csökkentővel (pl.: MAPEI Mapecure SRA25), expandív adalékszerrel (pl.: MAPEI Expacnrete), munkahézagoknál nevessegre duzzadó bentonitos munkahézag szalaggal (pl.: MAPEI Idrostop B25)
- 10 cm szerelőbeton, statikai kiviteli terv szerinti vasalással és betonminőséggel
- 10 cm tömörített kavicságyazat (tömörégi fok 95%)
- termett talaj



**Tervező/Design Team:**  
 Kálmán Zalán Attila  
 É 09-0691  
 4200 Hajdúszoboszló, Erkel Ferenc utca 79  
 tel. : +36-30-823-7261

Minden jog fenntartva, a szerző jog törvénye alá esik  
 A tervező, Kálmán Zalán Attila szellemi tulajdona. További felhasználása, másolása, sokszorosítása, változtatása, más helyen, módosított felhasználása kizárólag a tervező írásbeli beleegyezésével történhet.

**Megrendelő/Developer:**  
 Hajdú Park Kft  
 képviseli:  
 Tarnai Gábor

**Helyszín/Location:**  
 Tokaj medence  
 Tokaj hrsz.:2423/1

**Tervfázis/Drawing Status:**  
 EGYEZTETÉSI  
 TERVDOKUMENTÁCIÓ

**Rajz tartalom/Drawing Name:**  
 Medence metszet

**Lépték/Scale:**  
 1:50

**Dátum/Date:**  
 2024. 03. 12.

**Tervszám/Layout ID:**  
 É-02



Tervező/Design Team:  
 Kálmán Zalán Attila  
 É 09-0691  
 4200 Hajdúszoboszló, Erkel Ferenc utca 79  
 tel. : +36-30-823-7261

Minden jog fenntartva, a szerzői jog törvénye alá esik!  
 A tervező, Kálmán Zalán Attila szellemi tulajdona. További felhasználása, másolása, sokszorosítása, változtatása, más helyen, módosított felhasználása kizárólag a tervező írásbeli beleegyezésével történhet.

Megrendelő/Developer:  
**Hajdú Park Kft**  
 képviseli:  
 Tarnai Gábor

Helyszín/Location:  
**Tokaj medence**  
 Tokaj hrsz.:2423/1

Tervfázis/Drawing Status:  
**EGYEZTETÉSI  
 TERVDOKUMENTÁCIÓ**

Rajztartalom/Drawing Name:  
 Medence

Lépték/Scale:  
 1:200  
 Dátum/Date:  
 2024. 03. 12.

Tervszám/Layout ID:  
**É-03**



Tervező/Design Team:  
Kálmán Zalán Attila  
É 09-0691  
4200 Hajdúszoboszló, Erkel Ferenc utca 79  
tel. : +36-30-823-7261

Minden jog fenntartva, a szerzői jog törvénye alá esik!  
A tervező, Kálmán Zalán Attila szellemi tulajdona. További felhasználása, másolása, sokszorosítása, változtatása, más helyen, módosított felhasználása kizárólag a tervező írásbeli beleegyezésével történhet.

Megrendelő/Developer:  
**Hajdú Park Kft**  
képviseli:  
Tarnai Gábor

Helyszín/Location:  
**Tokaj medence**  
Tokaj hrsz.:2423/1

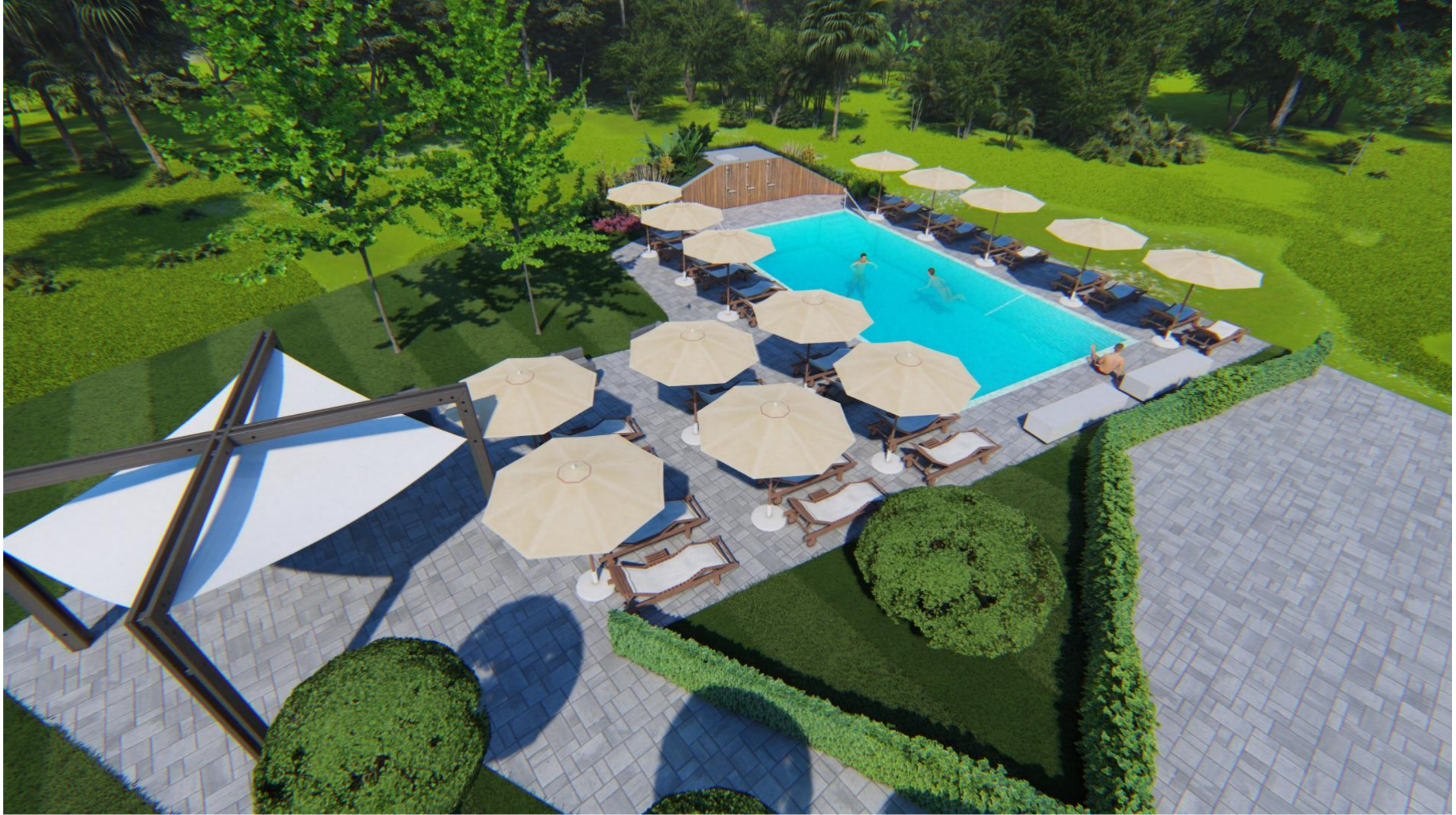
Tervfázis/Drawing Status:  
**EGYEZTETÉSI  
TERVDOKUMENTÁCIÓ**

Rajztartalom/Drawing Name:  
Látvány

Lépték/Scale:  
1:1,690

Dátum/Date:  
2024. 03. 12.

Tervszám/Layout ID:  
**É-04**



Tervező/Design Team:  
Kálmán Zalán Attila  
É 09-0691  
4200 Hajdúszoboszló, Erkel Ferenc utca 79  
tel. : +36-30-823-7261

Minden jog fenntartva, a szerzői jog törvénye alá esik!  
A tervező, Kálmán Zalán Attila, szellemi tulajdona. További felhasználása, másolása, sokszorosítása, változtatása, más helyen, módosított felhasználása kizárólag a tervező írásbeli beleegyezésével történhet.

Megrendelő/Developer:  
**Hajdú Park Kft**  
képviseli:  
Tarnai Gábor

Helyszín/Location:  
**Tokaj medence**  
Tokaj hrsz.:2423/1

Tervfázis/Drawing Status:  
**EGYEZTETÉSI  
TERVDOKUMENTÁCIÓ**

Rajztartalom/Drawing Name:  
Látvány

Lépték/Scale:  
1:1,690

Dátum/Date:  
2024. 03. 12.

Tervszám/Layout ID:

**É-05**



Tervező/Design Team:  
Kálmán Zalán Attila  
É 09-0691  
4200 Hajdúszoboszló, Erkel Ferenc utca 79  
tel. : +36-30-823-7261

Minden jog fenntartva, a szerzői jog törvénye alá esik!  
A tervező, Kálmán Zalán Attila, szellemi tulajdonos. További felhasználása, másolása, sokszorosítása, változtatása, más helyen, módosított felhasználása kizárólag a tervező írásbeli beleegyezésével történhet.

Megrendelő/Developer:  
**Hajdú Park Kft**  
képviseli:  
Tarnai Gábor

Helyszín/Location:  
**Tokaj medence**  
Tokaj hrsz.:2423/1

Tervfázis/Drawing Status:  
**EGYEZTETÉSI  
TERVDOKUMENTÁCIÓ**

Rajztartalom/Drawing Name:  
Látvány

Lépték/Scale:  
1:1.690

Dátum/Date:  
2024. 03. 12.

Tervszám/Layout ID:

**É-06**



Tervező/Design Team:  
Kálmán Zalán Attila  
É 09-0691  
4200 Hajdúszoboszló, Erkel Ferenc utca 79  
tel. : +36-30-823-7261

Minden jog fenntartva, a szerzői jog törvénye alá esik!  
A tervező, Kálmán Zalán Attila szellemi tulajdona. További felhasználása, másolása, sokszorosítása, változtatása, más helyen, módosított felhasználása kizárólag a tervező írásbeli beleegyezésével történhet.

Megrendelő/Developer:  
**Hajdú Park Kft**  
képviseli:  
Tarnai Gábor

Helyszín/Location:  
**Tokaj medence**  
Tokaj hrsz.:2423/1

Tervfázis/Drawing Status:  
**EGYEZTETÉSI  
TERVDOKUMENTÁCIÓ**

Rajztartalom/Drawing Name:  
Látvány

Lépték/Scale:  
1:1.690

Dátum/Date:  
2024. 03. 12.

Tervszám/Layout ID:

**É-07**



Tervező/Design Team:  
Kálmán Zalán Attila  
É 09-0691  
4200 Hajdúszoboszló, Erkel Ferenc utca 79  
tel. : +36-30-823-7261

Minden jog fenntartva, a szerzői jog törvénye alá esik!  
A tervező, Kálmán Zalán Attila szellemi tulajdona. További felhasználása, másolása, sokszorosítása, változtatása, más helyen, módosított felhasználása kizárólag a tervező írásbeli beleegyezésével történhet.

Megrendelő/Developer:  
**Hajdú Park Kft**  
képviseli:  
Tarnai Gábor

Helyszín/Location:  
**Tokaj medence**  
Tokaj hrsz.:2423/1

Tervfázis/Drawing Status:  
**EGYEZTETÉSI  
TERVDOKUMENTÁCIÓ**

Rajztartalom/Drawing Name:  
Látvány

Lépték/Scale:  
1:1,690

Dátum/Date:  
2024. 03. 12.

Tervszám/Layout ID:  
**É-08**